

# بیماری های قلبی

بیماری قلبی طیف وسیعی از شرایطی که قلب شما تحت تاثیر قرار می دهد را توصیف می کند. بیماری های تحت چرخه بیماری قلبی شامل بیماری های عروقی، مانند بیماری سرخرگ کرونری، مشکلات ریتم قلب (آریتمی) و نارسایی های قلبی که شما با آن متولد شده اید (نارسایی مادرزادی قلب)، در میان بیماری های مرتبط دیگر می باشد. اصطلاح "بیماری قلبی" اغلب به جای "بیماری قلبی عروقی" استفاده می شود. بیماری قلبی عروقی به طور کلی به شرایطی اطلاق می شود که رگ های خونی تنگ شده یا مسدود می شوند که می تواند منجر به حمله قلبی، درد قفسه سینه (آنژین صدری) یا سکته شود. سایر بیماری های قلبی، مانند بیماری هایی که عضله قلب، دریچه ها یا ریتم ضربان قلب شما را تحت تاثیر قرار می دهند نیز به عنوان شکلی از بیماری های قلبی شناخته می شوند.

## علائم بیماری قلبی در رگ های خونی (بیماری تصلب شرایین)

علائم بیماری قلبی عروقی ممکن است در مردان و زنان متفاوت باشد. به عنوان مثال، مردان بیشتر احتمال دارد که درد قفسه سینه داشته باشند. و زنان علائم دیگری را همراه با ناراحتی قفسه سینه داشته باشند مانند تنگی نفس، حالت تهوع و خستگی شدید. علائم شامل موارد زیر است:

- درد، تنگی، فشار و ناراحتی قفسه سینه (آنژین)
- تنگی نفس
- اگر رگ های خونی آن قسمت از بدن تنگ شوند دچار علائمی چون درد، بی حسی، ضعف یا سردی در پاها یا دست ها خواهید شد.

- درد گردن، چانه، گلو و قسمت غوقانی شکم یا پشت

ممکن است تا زمانی که یک حمله قلبی، آنژین، سکته یا نارسایی قلبی رخ ندهد بیماری قلبی شما تشخیص داده نشود. مراقبت از علائم بیماری های قلبی عروقی حیاتی می باشد و موارد نگران کننده را با پزشک معالج خود در میان بگذارید. گاهی اوقات می توان بیماری های قلبی عروقی را با ارزیابی منظم تشخیص داد.

### علائم بیماری قلبی ناشی از ضربان غیر طبیعی قلب (آریتمی قلبی)

آریتمی قلبی همان ضربان غیر طبیعی قلب است. تپش قلب شما ممکن است بسیار سریع یا کند و یا نامنظم باشد. علائم آریتمی قلب می تواند شامل موارد زیر باشد:

- تند تپشی (تاکی کاردی)
- کند تپشی (برادی کاردی)
- وجود درد یا ناراحتی در قفسه سینه
- تنگی نفس
- گیجی و منگی
- سرگیجه
- غش (سنکوب) یا علائم نزدیک به بیهوشی و غش

### علائم بیماری های قلبی ناشی از نارسایی های قلبی

نارسایی های جدی قلبی مادرزادی - نارسایی هایی که با آنها متولد شده اید - این نوع بیماری ها معمولا به زودی پس از تولد آشکار می شود. علائم نقص قلبی در کودکان می تواند شامل موارد زیر است:

- پوست رنگ پریده به رنگ مخاط آبی یا کبود (یرقان)
  - تورم در پاها، شکم یا اطراف چشم ها
  - در نوزاد، علائمی مانند تنگی نفس در طول تغذیه دیده می شود که منجر به افزایش کم وزن او می شود.
- نارسایی های قلبی مادرزادی که جدی نیستند. اغلب بعد از کودکی یا در دوران بزرگسالی تشخیص داده نمی شود. علائم و نشانه های نارسایی قلبی مادرزادی که معمولا تهدید کننده زندگی نیستند عبارتند از:
- در طول ورزش یا فعالیت به آسانی دچار تنگی نفس شدن
  - در طول ورزش یا فعالیت به احساس خستگی کردن
  - تورم در دست ها، پاها و مچ ها

### علائم بیماری قلبی ناشی از عضله ضعیف قلب (بیماری ماهیچه و عضلات قلب)

در مراحل اولیه بیماری قلبی ممکن است شما هیچ علائمی نداشته باشید. همانطور که وضعیت بدتر می شود، علائم زیر بروز می کند:

- وقفه تنفسی با فشار یا در حالت استراحت
- تورم پاها و مچ ها
- خستگی شدید
- ضربان های نامنظم قلب که احساس تپش تند یا لرزش دست می دهد.
- سرگیجه، گیجی و منگی و غش

### علائم بیماری قلبی ناشی از عفونت قلب

- تب
- تنگی نفس

- احساس خستگی شدید یا ضعف
- تورم در پاها و شکم
- تغییر ریتم ضربان قلب
- سرفه خشک یا مداوم
- خارش پوست یا وجود لکه های غیر معمولی

### علائم بیماری قلبی ناشی از نارسایی دریچه قلب

قلب دارای چهار دریچه - دریچه آئورت، میترال، ریه و دریچه سه لختی می باشد که هنگام گردش مستقیم خون در قلب باز و بسته می شود. دریچه ها ممکن است با شرایط مختلفی که موجب تنگ شدگی (تنگی مجرا)، نشت (اختلال یا کمبود) یا بسته شدن ناقص (افتادگی) می شود، آسیب ببینند.

علائم بیماری دریچه های قلبی به طور کلی بستگی به عدم کارکرد کامل دریچه دارد که شامل علائم زیر است:

- خستگی شدید
- تنگی نفس
- تپش نامنظم قلب
- پاها یا مچ های متورم
- درد قفسه سینه
- غش (سنگوپ)

### چه زمانی به دکتر مراجعه کنیم

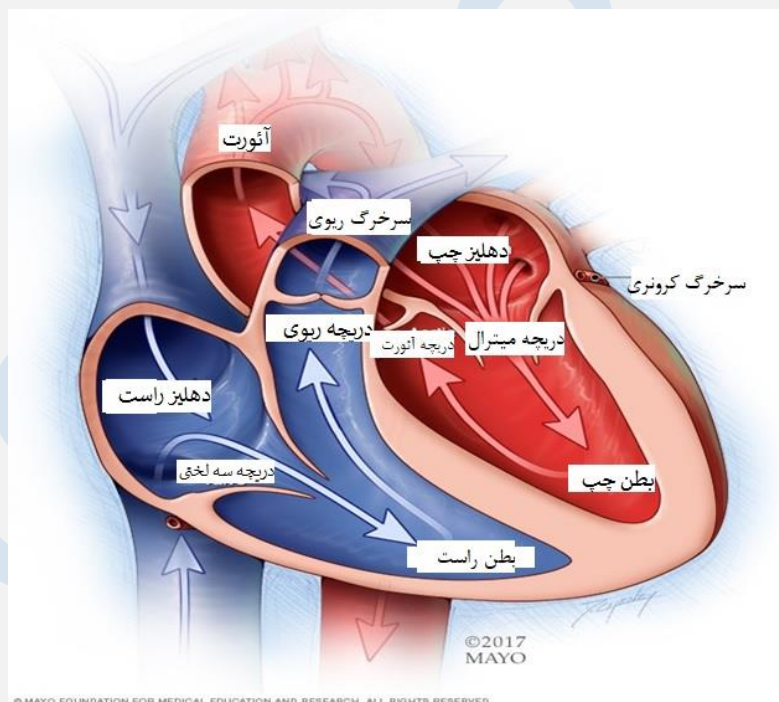
اگر علائم زیر در شما بروز یافته به صورت اورژانسی به پزشک مراجعه کنید:

- درد قفسه سینه
- تنگی نفس
- غش یا بیهوشی

درمان بیماری قلبی اگر در اوایل تشخیص داده شود، راحت تر است، بنابراین از نگرانی های خود درباره سلامت قلب با پزشک خود مشورت کنید. همچنین اگر درباره پیشرفت بیماری های قلبی خود دچار نگرانی و تشویش هستید، با پزشک خود در مورد اقداماتی که می توانید برای کاهش خطر ابتلا به بیماری های قلبی انجام دهید مشورت کنید. این موضوع به خصوص اگر سابقه خانوادگی بیماری قلبی داشته باشید، حائز اهمیت است.

اگر فکر می کنید ممکن است بیماری قلبی داشته باشید، بر اساس علائم یا نشانه های جدیدی که در شما بروز یافته، یک ویزیت برای مشورت با دکتر خود بگیرید.

## علل



## حفره های قلب

قلب شما مانند یک پمپ است. اندام عضلانی قلب تقریباً برابر اندازه مشت شماست که در سمت چپ مرکز قفسه سینه شما قرار دارد. قلب شما به دو قسمت راست و چپ تقسیم می شود. این تقسیم از آمیختگی خون غنی از اکسیژن با خون کم اکسیژن جلوگیری می کند. خون کم اکسیژن بعد از گردش در بدن به قلب باز می گردد.

- سمت راست قلب، شامل دهلیز و بطن راست، خون را جمع آوری کرده به ریه ها از طریق شریان های ریوی پمپاژ می کند.
- ریه ها با تامین اکسیژن، خون را تازه می کنند. همچنین دی اکسید کربن، همان ماده اضافی را بازمی کنند.
- سپس خون غنی از اکسیژن وارد قسمت چپ قلب شما می شود و دهلیز و بطن چپ را در بر می گیرد.
- قسمت چپ قلب، خون را از طریق آئورت پمپاژ می کند تا اکسیژن و مواد مغذی تمام بدن را فراهم کند.

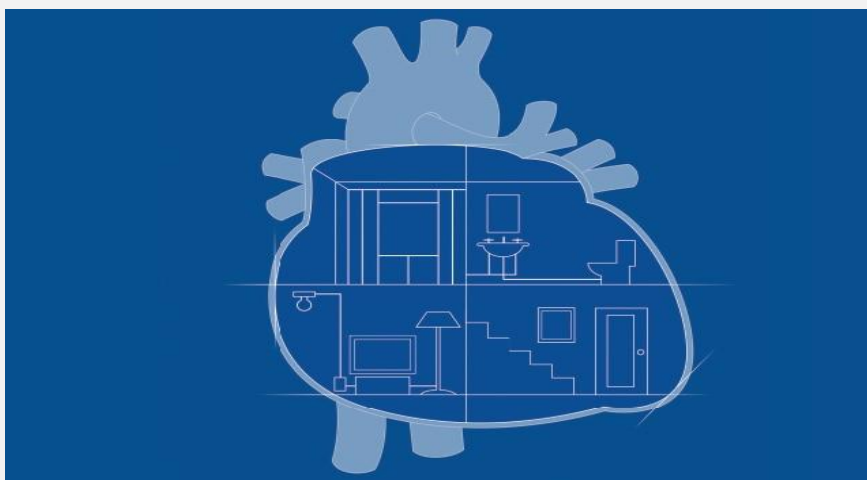
## دریچه های قلب

چهار دریچه قلب، فقط از یک طرف و تنها زمانی که نیاز هست خون را به سمت راست هدایت می کنند. برای داشتن کارکردی درست، دریچه باید به درستی شکل گرفته باشد، تمام راه را باز کند و محکم بسته شود تا نشتی ایجاد نشود.

چهار دریچه عبارتند از:

- دریچه سه لختی
- میترال
- ریوی
- آئورتی

## تپش های قلب



## برنامه کار قلب شما

قلب تپنده منقبض می شود و در یک چرخه پیوسته استراحت می کند.

- در طول انقباض (سیستول)، بطن های شما منقبض شده و با فشار، خون را به رگ های ریه و بدن ارسال می کند.
- در طول استراحت (دیاستول)، بطن ها با خونی که از حفره های بالایی (دهلیز چپ و راست) می آید، پر می شوند.

## سیستم الکتریکی

سیستم برق قلب شما آن را در حالت تپش نگه می دارد، که تبادل پیوسته خون غنی از اکسیژن با خون کم اکسیژن را کنترل می کند. این تبادل شما را زنده نگه می دارد.

- ضربه های الکتریکی در بالا و در دهلیز راست شروع می شوند و از طریق مسیرهای خاص به سمت بطن ها حرکت می کنند و از این طریق سیگنال را به قلب می رسانند تا پمپاژ کند.
- سیستم هدایت، ضربان قلب شما را در یک ریتم هماهنگ شده و معمولی نگه می دارد، که گردش خون را حفظ می کند.

## علل گوناگون بیماری قلبی

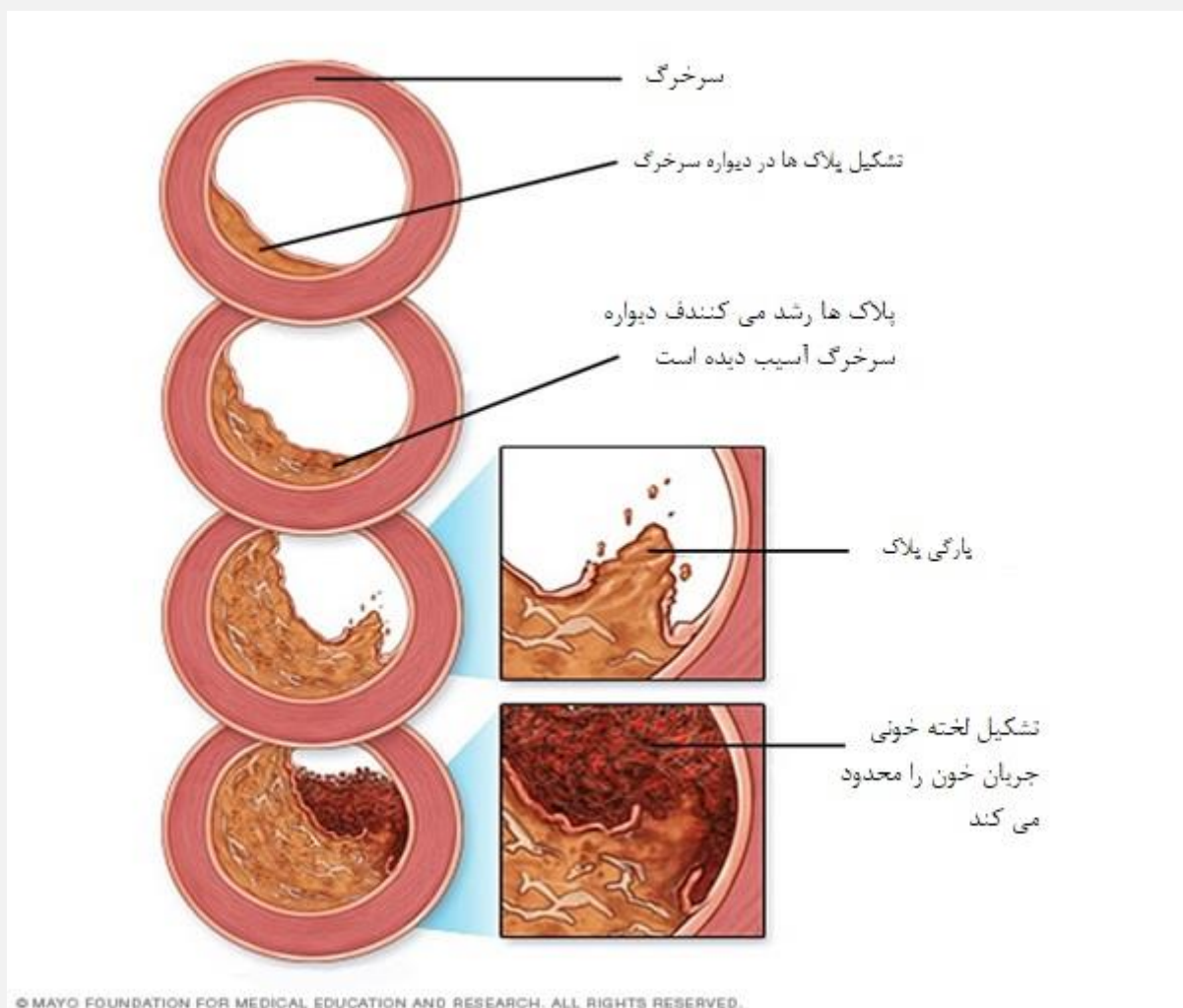
دلایل بیماری قلبی بستگی به نوع بیماری دارد.

## علل بیماری قلبی عروقی

در حالی که بیماری قلبی عروقی می تواند با مشکلات مختلف قلب یا رگ های خونی مرتبط باشد، این اصطلاح اغلب به معنی آسیب رساندن به قلب یا عروق خونی توسط تصلب شرایین و ایجاد پلاک های چربی در شریان ها می باشد. پلاک ایجاد شده باعث ضخیم شدن و سفت شدن دیواره سرخرگ شود که می تواند مانع جریان خون از طریق شریان ها به اندام ها و بافت های شما شود.

تصلب شرایین یکی از دلایل رایج بیماری های قلبی عروقی است. دلیل این امر می تواند به علت مشکلات قابل اصلاح باشد، مانند رژیم غذایی ناسالم، ورزش کم، اضافه وزن و سیگار کشیدن.





منابع

mayoclinic.org