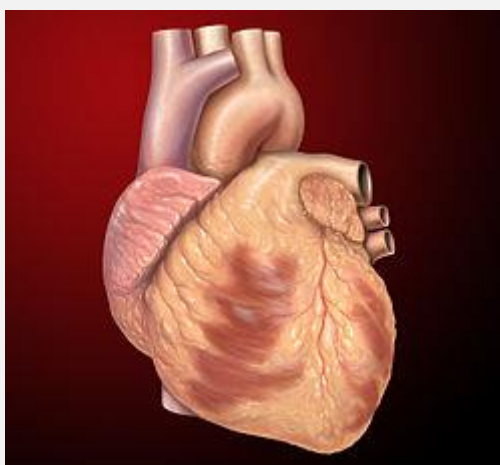


قلب



قلب در بیشتر حیوانات یک ارگان عضلانی محسوب می شود که خون را از طریق رگ های خونی دستگاه گردش خون پمپاژ می کند. خون همان طور که در دفع مواد زائد سوخت و ساز کمک می کند، اکسیژن و مواد مغذی بدن را نیز فراهم می کند. در انسان، قلب بین ریه ها، در محدوده میانی قفسه سینه قرار دارد.

در انسان و دیگر پستانداران و پرندگان، قلب به چهار حفره تقسیم می شود: دهلیز بالای چپ و راست و بطن پایین چپ و راست. به طور معمول، دهلیز و بطن راست، به عنوان قلب راست و همتایان چپ، قلب چپ به شمار می آید. قلب ماهی دارای دو حفره، یک دهلیز و بطن است، در حالی که خزندگان دارای سه حفره هستند. در یک قلب سالم، به دلیل وجود دریچه های قلب، خون از یک طرف جریان دارد که مانع برگشت خون می شود. قلب در یک کیسه و غشاء خارجی محافظ قلب قرار دارد که حاوی مقدار کمی مایع است. دیواره قلب از سه لایه تشکیل شده است: اپیکاردیم (قسمت خارجی عضله قلب)، میوکاردیم (عضله قلب) و اندوکاردیم (درون شامه قلب).

قلب خون را با ریتمی پمپاژ می کند که توسط گروهی از سلول های ضربان ساز در گره سینوسی دهلیزی تعیین می شوند. این کار جریانی ایجاد می کند که موجب انقباض قلب می شود و از طریق گره دهلیزی بطنی و در امتداد

سیستم هدایت قلب حرکت می کند. قلب خون کم اکسیژن را از گردش خون منظم دریافت می کند که از دهلیز راست از بزرگ سیاهرگ بالایی و پایین وارد می شود و به بطن راست می رود. سپس به گردش خون شش ها پمپاژ شده و از آن طریق اکسیژن دریافت کرده و دی اکسید کربن را می گیرد. خون دارای اکسیژن به دهلیز چپ باز می گردد و از بطن چپ عبور می کند و از طریق آئورت وارد دستگاه گردش خون می شود که در آن جا اکسیژن مصرف می شود و با دی اکسید کربن جایگزین می گردد. قلب نزدیک به ۷۲ ضربه در هر دقیقه در حالت استراحت می زند. ورزش به طور موقت ضربان را افزایش می دهد، اما ضربان قلب در حالت استراحت کاهش می یابد و برای سلامتی قلب مفید است.

بیماری های قلبی عروقی (CVD) شایع ترین علت مرگ در سراسر جهان از سال ۲۰۰۸ است که ۳۰ درصد مرگ و میر را شامل می شود. در بیش از سه چهارم افراد، علت آن بیماری های سرخرگ کرونری و سکته است. عوامل خطر آفرین در میان عوامل دیگر شامل: سیگار کشیدن، داشتن اضافه وزن، ورزش کم، کلسترول بالا، فشار خون بالا و دیابت به ندرت کنترل شده می باشد. بیماری های قلبی عروقی اغلب علائم ندارند و ممکن است باعث درد قفسه سینه یا تنگی نفس شود. تشخیص بیماری های قلبی اغلب با بررسی تاریخچه پزشکی افراد، گوش دادن به ضربان قلب با گوشی پزشکی، ECG و سونوگرافی انجام می شود. متخصصانی که در زمینه بیماری های قلب متمرکز هستند، متخصصین قلب نامیده می شوند، اگر چه بسیاری از تخصص های پزشکی ممکن است در درمان دخیل باشند.